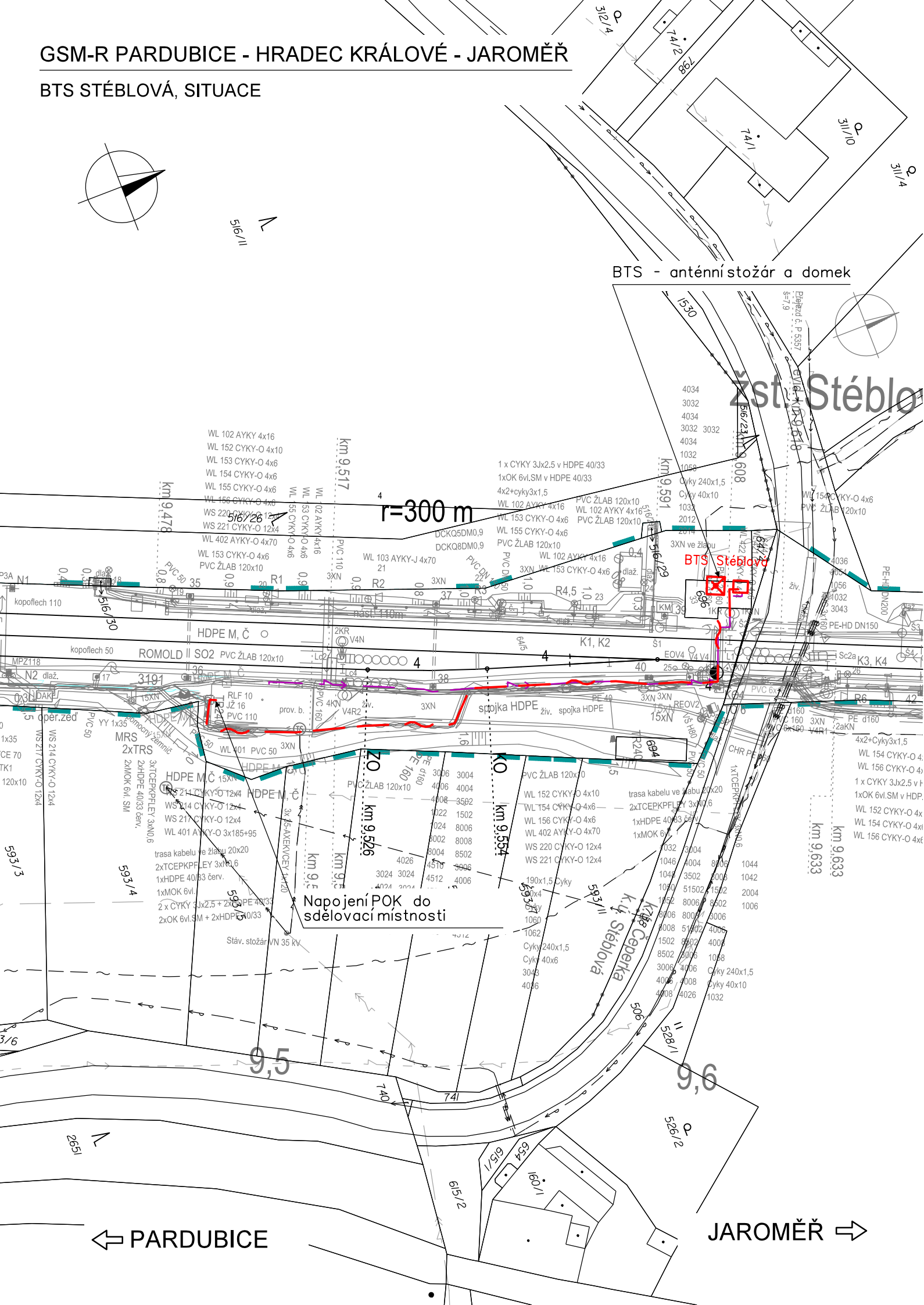


GSM-R PARDUBICE - HRADEC KRÁLOVÉ - JAROMĚŘ

BTS STÉBLOVÁ, SITUACE



VYSVĚTLIVKY:

Sytě červeně a fialově vyznačeno nové zařízeníbudováno v rámciteto stavby
Tyrkysově vyznačeno nové zařízeníbudováno v rámcijiných staveb
Modře vyznačeno zařízeníbudované v rámcistavby, ale v jiné části dokumentace D.1

- Nový stožár GSM-R
- Technologický domek/technologická skříň BTS
- Trasa nové sdělovacíkabelizace (optický kabel, HDPE, metalický kabel)
- Trasa nové silové NN přípojky pro BTS
- Nový silnoproudý rozvaděč
- Nová kabelová komora s optickou spojkou
- Hranice drážního pozemku

Stávající/nové inženýrské sítě:

- Sítě NN podzemní/nadzemní
- Sítě VN podzemní/nadzemní
- Sítě VVN podzemní/nadzemní
- Sítě plyn NTL
- Sítě plyn STL
- Sítě plyn VTL
- Sítě sdělovací podzemní/nadzemní metalické/optické
- Sítě teplovod podzemní/nadzemní
- Sítě SŽDC zabezpečovací
- Sítě kanalizace
- Sítě vodovod
- RRS— Rádio-reléové spoje

Vyznačeníinženýrských sítíje pouze orientační. Před započítím stavby a prováděnívýkopů kabelových rýh a ostatních zemních prací(výkopů pro základy VTO, jam pro uloženíkabelových komor a jam pro provedeníprotlaků a pod) je nutné provést jednotlivými správci těchto sítí jejich přesné vytýčenía tím zabránit jejich případnému poškození.

Přidefinitivním situováníkabelové trasy je nutno vždy zohlednit stávajícípodzemnírády.


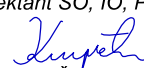


V místě křižovatky se stávajícím podzemním zařízením se TK, MK iHDPE trubky uloží do chráničky (žlab, PE korug. trubka a pod.) minimální délky 3m.

VÝŠKOVÝ SYSTÉM BpV SOUŘADNICOVÝ SYSTÉM S-JTSK ±0,000 = xxx,xx m n. m.

Číslo změny:	Obsah změny:	Datum změny:
01	-	-
02	-	-
03	-	-

Investor: 	Správa železniční dopravní cesty, s.o. Dlážděná 1003/7, 110 00 Praha 1
	Stavební správa západ se sídlem v Praze Sokolovská 278/1955, 190 00 Praha 9

Generální projektant: 	SUDOP PRAHA a.s. Olšanská 1a, 130 80 Praha 3 tel.: +420 267 094 111 e-mail: praha@sudop.cz	Hlavní inženýr projektu: ING. MARTIN ŠTROF Garant profese: ING. MARTIN ŠTROF
---	---	---

Středisko: ELEKTROTECHNIKY, TRAKCE, SDĚLOVACÍ A ZABEZPEČOVACÍ TECHNIKY			
Vedoucí střediska:  ING. MARTIN RAIBR	Odpovědný projektant SO, IO, PS:  ING. ONDŘEJ KRUPÍČKA	Vypracoval:  ING. ONDŘEJ KRUPÍČKA	Kontroloval:  ING. MARTIN ŠTROF

Název akce: GSM-R PARDUBICE - HRADEC KRÁLOVÉ - JAROMĚŘ Část: ŽELEZNIČNÍ SDĚLOVACÍ ZAŘÍZENÍ ÚSEK PARDUBICE - HRADEC KRÁLOVÉ - JAROMĚŘ Název přílohy: BTS STÉBLOVÁ, SITUACE	Číslo smlouvy: 18 196 208	
	Projektový stupeň: DUR	
	Datum: 03/2020	
	Číslo části: D.1.2.1	
	Měřítko: 1:1000	Počet formátů: 3xA4
	Číslo přílohy: 2.3	